

Protokol o provedených výpočtech.

Projekt

Název	Dačice ST oprava SO.01.01.02-garáž MUV
Popis	
Číslo zakázky	
Datum	21.01.2021
Adresa posuzovaného prostoru	Česká republika

Investor

Společnost
Kontaktní osoba
Adresa
Telefon
E-mail
Webová stránka

Zhotovitel

Společnost
Kontaktní osoba
Adresa
Telefon
E-mail
Webová stránka

Provedené výpočty

- Výpočet osvětlenosti bodovou metodou dle EN 12464
-

Obsah

Úvodní stránka	1
Obsah	2
Katalogové listy svítidel	3
Přehled výsledků	4
Budova	
1 Podlaží	
1.1 garáž	5

MODUS KX5000M_KO

Přisazené LED svítidlo, opálový kryt



MODUS



Technické

Krytí IP	IP 54
Přepočítací koeficient	1,00
Maximální svítivost	308 cd/klm
Elektronický předřadník	Ano
Účinnost	100,0 %
CIE Flux Code	46 75 91 91 100
Poměr toku do dolního poloprostoru	90
Symetrie svítidla	Symetrické podle rovin C0 a C90

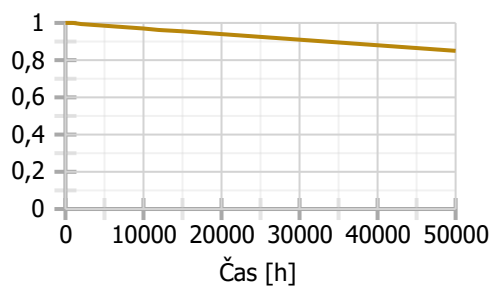
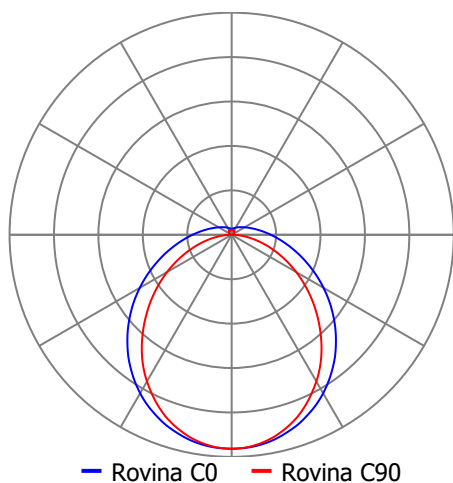
Rozměry

Šířka x Hloubka x Výška	1210 x 110 x 62 mm
Svítící plocha	1210 x 110 x 30 mm
Závěsná výška	62,00 mm

Světelné zdroje

1x 36 W, 5100 lm, Ra 80, 4000K

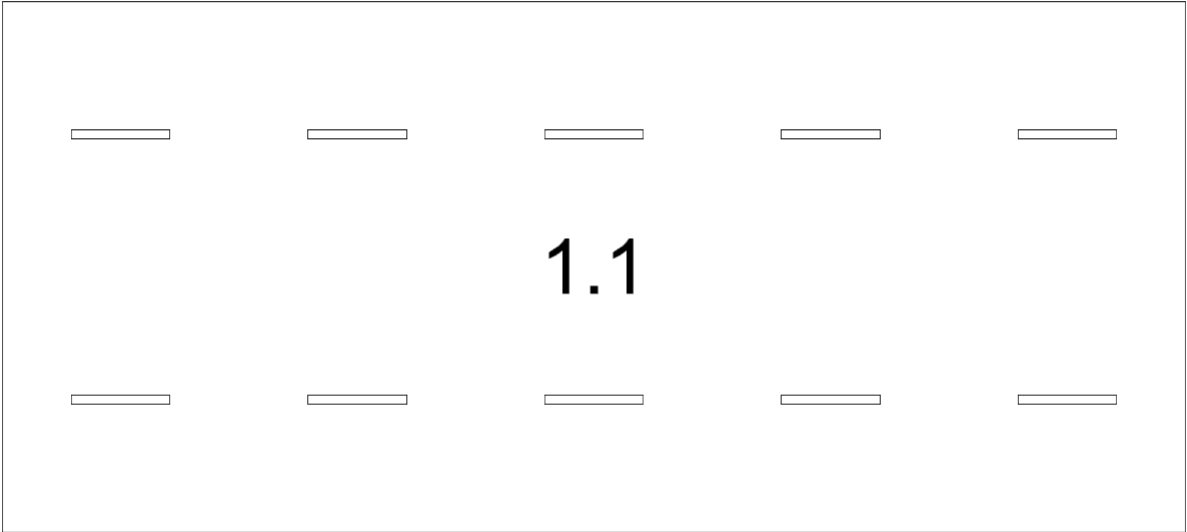
Označení svítidla : A



Přehled výsledků

Název	Minimální hodnota	Průměrná hodnota	Maximální hodnota	Rovnoměrnost
1.1 - garáž				
Normálová osvětlenost	259 lx	333 / 200 lx	376 lx	0,78 / 0,4

Půdorys - 1 Podlaží



1.1: garáž

1.1 garáž - místnost

Výpočet

Počet odrazů	3
Rozměr elementární plochy	400 mm
Dělicí poměr svítidla	10

Údržba

Čistota prostředí	Čisté
Údržbu počítat	Ano
Interval obnovy povrchů	36 m
Interval čištění svítidel	12 m
Funkční spolehlivost	100 %
Výměna světelných zdrojů	Individuální

Geometrie

Délka	14500,00 mm
Šířka	6500,00 mm
Výška	3500,00 mm
Plocha	94,3 m²

Odrážnost

Podlaha	0,3
Strop	0,7
Stěny	0,7

Soustava svítidel 1 - MODUS KX5000M_KO , Přisazené LED svítidlo, opálový kryt (A)

Vlastnosti pravidelné skupiny

Natočení svítidel					
Natočení soustavy	0,0	0,0	0,0	0	°

Nastavení

Výška	3438,0 mm
-------	-----------

Počty

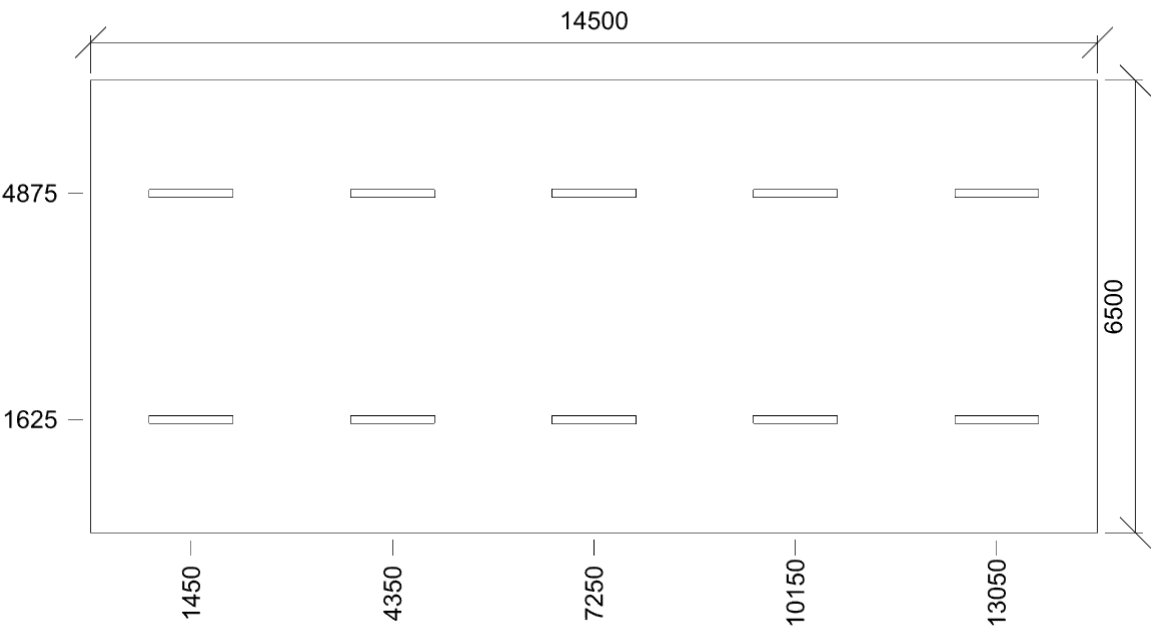
Počet použitých svítidel	10
--------------------------	----

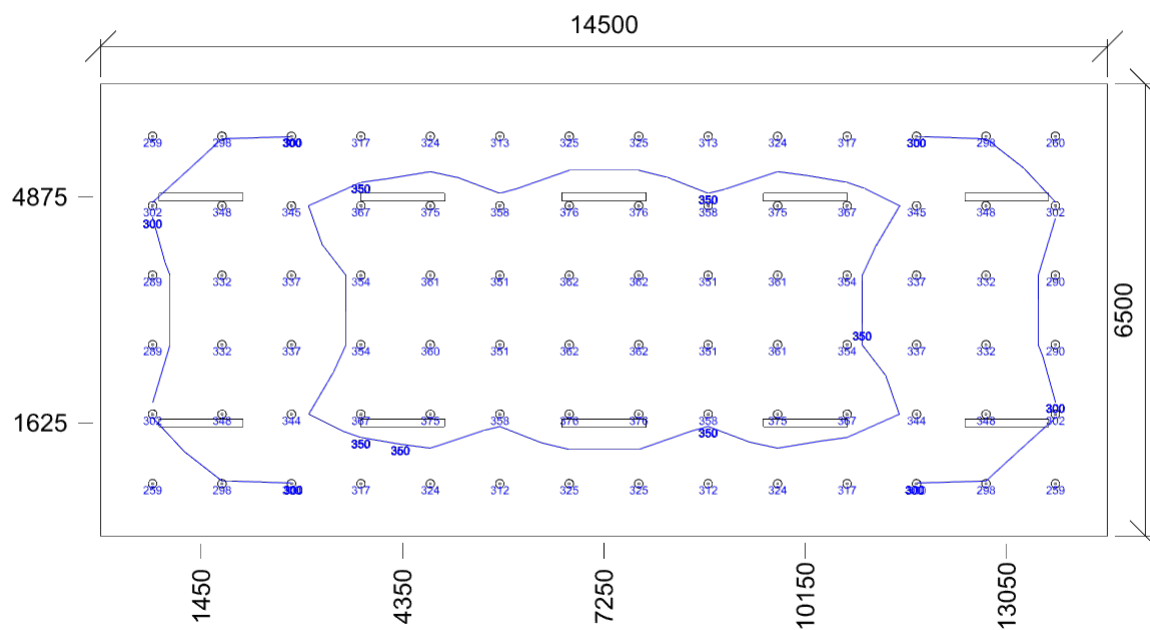
Údržba

Přímý udržovací činitel	0,7565
-------------------------	--------

Název	Posunutí [mm]			Otočení [°]			Název	Posunutí [mm]			Otočení [°]		
Svítidlo 1	1450,0	1625,0	3438,0	0,0	0,0	0,0	Svítidlo 2	1450,0	4875,0	3438,0	0,0	0,0	0,0
Svítidlo 3	4350,0	1625,0	3438,0	0,0	0,0	0,0	Svítidlo 4	4350,0	4875,0	3438,0	0,0	0,0	0,0
Svítidlo 5	7250,0	1625,0	3438,0	0,0	0,0	0,0	Svítidlo 6	7250,0	4875,0	3438,0	0,0	0,0	0,0
Svítidlo 7	10150,0	1625,0	3438,0	0,0	0,0	0,0	Svítidlo 8	10150,0	4875,0	3438,0	0,0	0,0	0,0
Svítidlo 9	13050,0	1625,0	3438,0	0,0	0,0	0,0	Svítidlo 10	13050,0	4875,0	3438,0	0,0	0,0	0,0

Půdorys - 1.1 garáž





Emin/Em/Emax: **259/333/376 lx** | Rovnoměrnost: **0,78** | Udržovací činitel: **0,67**
 Výška: **850,0 mm** | Odsazení: **750,0 x 750,0 mm** | Rozteče: **1000,0 x 1000,0 mm**